

MONTHLY MEMBERSHIP PROGRESS REPORT

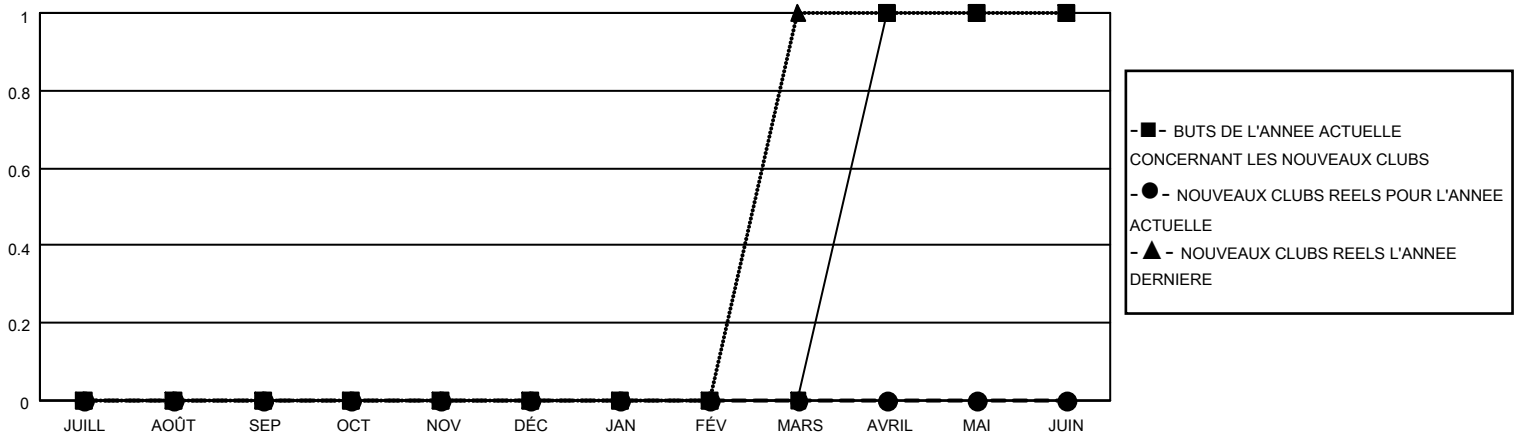
LIEU FRANCE

District 103 S

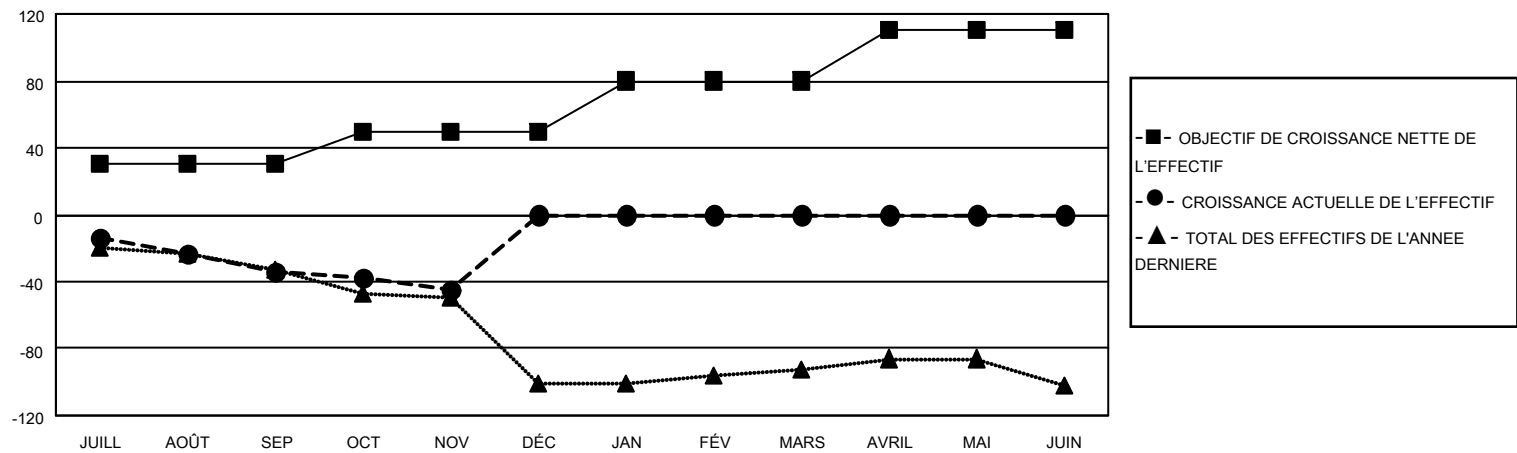
Results as of: 11/30/2022

Clubs				Membres			
RESULTATS POUR 2022-2023				RESULTATS POUR 2022-2023			
TRIMESTRE	BUT CONCERNANT LES NOUVEAUX CLUBS	NOUVEAUX CLUBS	CLUBS ANNULÉS	TRIMESTRE	OBJECTIF DE CROISSANCE NETTE DE L'EFFECTIF	CROISSANCE ACTUELLE DE L'EFFECTIF	TOTAL DES MEMBRES RADIÉS (y compris les transferts)
JUILL/AOÛT/SEP	0	0	2	JUILL/AOÛT/SEP	30	23	49
OCT/NOV/DÉC	0	0	0	OCT/NOV/DÉC	20	17	22
JAN/FÉV/MARS	0	0	0	JAN/FÉV/MARS	30	0	0
AVRIL/MAI/JUIN	1	0	0	AVRIL/MAI/JUIN	30	0	0

BUTS ET NOUVEAUX CLUBS REELS - CUMULATIF



BUTS ET MEMBRES REELS - CUMULATIF



CLUBS RADIÉS: 2 <hr/> MEMBRES RADIÉS DECEDE 9 CLUB ANNULÉ 0 AUTRE 62 TOTAL 71	20 CLUBS OF 112 ONT AJOUTE 1 OU PLUSIEURS NOUVEAUX MEMBRES CLIQUEZ ICI POUR LES INFORMATIONS CUMULATIVES SUR LES EFFECTIFS	<u style="text-decoration: underline;">DISTRIBUTION PAR SEXE</u> HOMME 1,377 (64.53%) FEMME 757 (35.47%) NON BINARY 0 (0.00%) PREFER NOT TO ANSWER 0 (0.00%) NOMBRE TOTAL DE MEMBRES D'UNITÉS FAMILIALES 87 MEMBRES DE FAMILLE QUI RÈGLEMENT LA MOITIÉ DES COTISATIONS 44
--	--	---